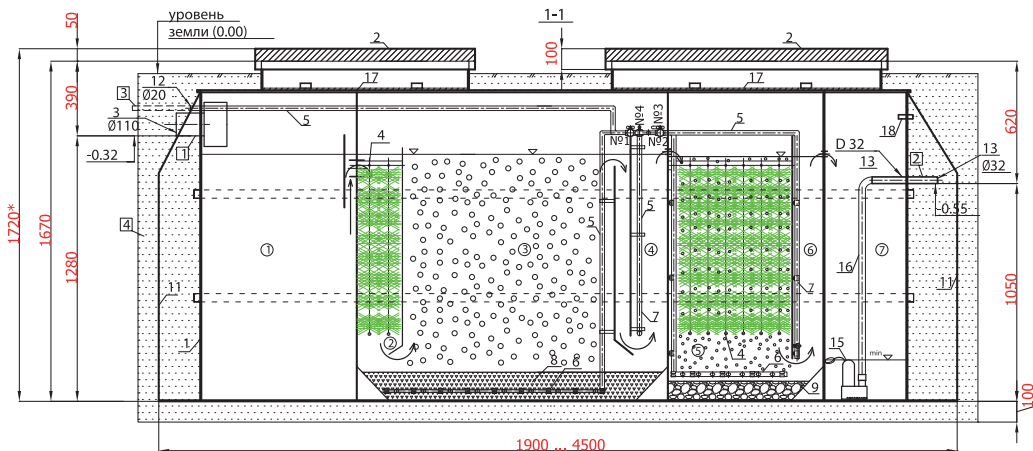


Рис. 1

## СХЕМА СИСТЕМЫ ОЧИСТКИ БЫТОВЫХ СТОЧНЫХ ВОД «ТВЕРЬ КЛАССИК ПН» ПРОИЗВОДИТЕЛЬНОСТЬЮ 0,35-6,0 м<sup>3</sup>/сут.\*



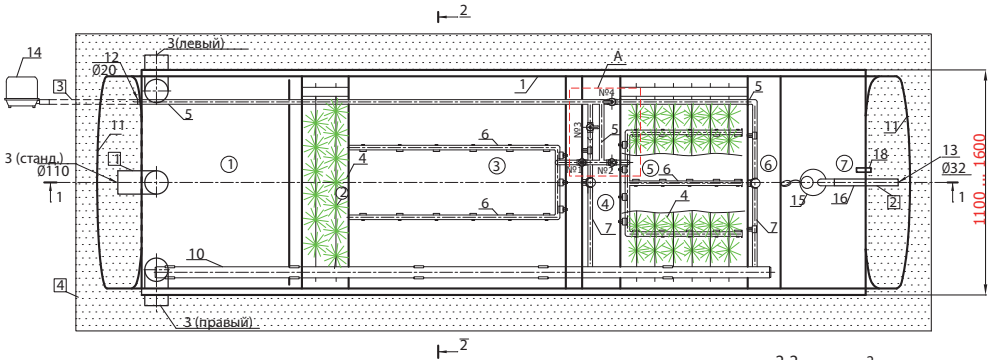
\*При необходимости высота установки может быть увеличена

○ Обозначения зоны очистки сточных вод    □ ЭЛЕМЕНТЫ ОБУСТРОЙСТВА И ПОДСОЕДИНЕНИЯ

- ① - септическая камера
- ② - анаэробный биореактор
- ③ - аэротенк
- ④ - вторичный отстойник
- ⑤ - аэробный биореактор
- ⑥ - третичный отстойник
- ⑦ - насосная камера

- 1] трубопровод подвода сточных вод
- 2] трубопровод отведения сточных вод
- 3] трубопровод подвода воздуха
- 4] уплотненный песок

\* Производитель оставляет за собой право вносить технические изменения в конструкцию станции



Обозначения элементов установки

- |                           |                                      |
|---------------------------|--------------------------------------|
| 1 - корпус                | 10 - осадкопровод                    |
| 2 - крышка утеплённая     | 11 - пригрузочные крылья             |
| 3 - вводный патрубок      | 12 - муфта резьбовая подвода воздуха |
| 4 - ершовая насадка       | 13 - отводящий патрубок              |
| 5 - воздухопроводы        | 14 - компрессор                      |
| 6 - аэраторы              | 15 - погружной насос                 |
| 7 - эрлифты               | 16 - напорный трубопровод            |
| 8 - керамзитовая загрузка | 17 - промежуточная крышка            |
| 9 - известковый щебень    | 18 - патрубок для проводки           |
|                           | № 3,4 - краны запорные               |
|                           | № 1,2 - краны регулировочные         |

